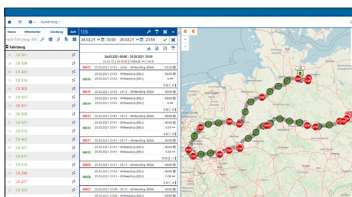




NavPro

Die komplette Flottenmanagement-Lösung für moderne Transportunternehmen mit hohen Anforderungen an Automatisierung und Optimierung.

NavPro ist ein umfassendes Flottenmanagementsystem. Es wurde für Transportunternehmen entwickelt, die von einer modernen Lösung profitieren möchten, um das Maximum aus ihren Ressourcen herauszuholen und ihre Abläufe zu optimieren. Durch den modularen Aufbau ist es jederzeit erweiterbar und kann an die Entwicklungen in Ihrem Unternehmen angepasst werden.



Das Webportal bietet Ihnen einen Überblick über Ihre Ressourcen, Fahreraktivitäten und Fahrzeugtours.

Die Fahrer können durch den Bildschirm auf das System zugreifen. Das Büroteam ist über ein Webportal mit dem LKW und den Fahrern verbunden.



Zugriff auf das System durch Anwendung im Android-Tablet.

Benutzerfreundliches Webportal für das Büroteam Positionen der Fahrzeuge und Assets werden auf der Karte angezeigt, über historische Routen können sie verfolgt und nachverfolgt werden.



Da das System mit dem Fahrzeug und dem Fahrtenschreiber verbunden ist, sind Informationen wie Kraftstoffverbrauch, Motordrehzahl und Arbeitsstunden im Portal verfügbar. Die Benutzerverwaltung macht es möglich, verschiedene Arten von Benutzern anzulegen. Über persönliche Einstellungen können Sie einfach konfigurieren, wie Sie die Informationen sehen möchten. Mit einer hohen Flexibilität erhalten Sie Zugriff auf Ihre Daten entweder von Ihrem Büro aus oder mit Ihrem eigenen mobilen Gerät, um jederzeit auf das Portal zuzugreifen.

Hochmoderne Technologie für die Flottenoptimierung

Die NavPro-Lösung basiert auf einer neuen und intelligenten Architektur, die eine verbesserte Konnektivität, eine vereinfachte Verwaltung und eine leistungsstarke Ferndiagnose ermöglicht, um die Betriebskosten zu senken und die Betriebszeit zu verbessern. Mit allen gesammelten Daten überwachen Sie die Leistung Ihrer Flotte und verbessern Ihren Betrieb.

Über das NavPro-Paket verfügbare Dienste:

- GPS-Ortung
- Navigation
- Fahrzeit
- Auswertung
- Spesen-Modul
- Benutzerverwaltung
- Meldungen
- Web-Portal
- Flottenmanagement
- FMS-Daten
- Kartendarstellung
- Flotten-Optimierung
- Remote-Download
- Verkehrsmeldungen
- Live-Verfolgung
- Fahraufträge
- Führerscheinkontrolle
- Tacho-Auswertung

Wichtige Funktionen, die über NavPro genutzt werden können

- **Erweitertes FMS:** Zusätzlich zum normalen FMS gibt es Daten von der Zapfwelle und dem Einsatz von Bremse und Retarder.
- **Erweiterter Ferndownload:** Das automatisierte Auslesen des digitalen Massenspeichers des Fahrzeugs.
- **Anhängerortung:** Die Anhängerortung mit einer passiven Verbindung zur vorhandenen Ortungseinheit im LKW ist ebenso möglich wie mit einer aktiven Einheit am Anhänger.
- **IoT:** Über unsere IoT-Lösung AddSecure Sense können Sie auch jede Art von Assets und Ressourcen wie kleine Maschinen verwalten und lokalisieren.
- **Android Tablet für die Fahrer:** Ein professioneller und robuster 17cm-Bildschirm mit 4G, der den Fahrer mit dem Transportmanager im Büro in Verbindung hält.
- **Reifendruck:** Die Kontrolle des Reifendrucks im Portal spart Geld: So fährt Ihre Flotte immer mit dem richtigen Reifendruck und reduziert so den Rollwiderstand.
- **Temperaturen:** Temperaturen können direkt von Temperaturschreibern, Kühlgeräten, Temperatursensoren und Temperaturgeräten integriert werden.
- **Fahrauftragsliste mit Disposition:** Liste der aktuellen, offenen und abgeschlossenen Aufträge.
- **Start- und Stoppbericht:** Alle Fahr- und Standzeiten mit Zusatzinformationen.
- **Wer war hier?** Fahrzeuge in der Umgebung mit Informationen über Entfernung und Richtung.
- **Kartenebene/ Luftbild:** Verschiedene Layer wie Tankstellen, Postleitzahlengebiete und Luftbilder.
- **Terminübersicht:** Für Fahrzeuge, Anhänger, Wechselbrücken, Container und Mitarbeiter.

Vorteile

- Zugriff auf alle Ihre Fahrzeuge und Fahrer in EINEM System
- Direkter Zugriff auf die meisten Dienste durch nur einen Klick in der Karte
- Hochgradig konfigurierbar, um die Lösung so einzurichten, wie Ihr Unternehmen organisiert ist
- Leistungsstarke Dienste zur Optimierung Ihres Transportmanagements
- 100%ige Kontrolle über Ihre Einsätze vor Ort

Hardware



- NavPro Ortungseinheit