



NavBasic

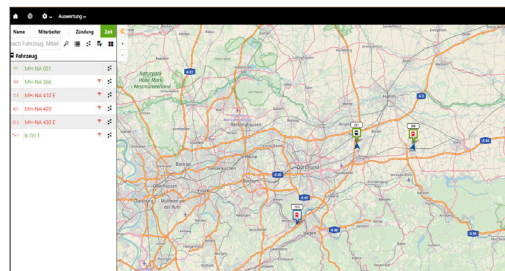
Beobachten Sie Ihre Flotte effizient in Echtzeit und überwachen Sie die Fahrten mit dem Tracking.

Lassen Sie sich alle Ihre Ressourcen auf einer Karte anzeigen, egal ob Speditionen, Handwerker, Kurierdienste, Transporter, Außendienst, Oldtimer, Luxusfahrzeuge, Baustellenfahrzeuge oder Taxis. Erhalten Sie die aktuellen Positionen und ein historisches Tracking, beides basierend auf GPS-Positionen.

Wesentliche Merkmale

- Verfolgung in Echtzeit
- Speicherung von Daten
- Fahrzeugverfolgung
- Anzeige auf einer detaillierten Karte
- Analyse der Tour
- Analyse von Aktivitäten

Beobachten Sie Ihre Fahrzeuge jederzeit, Sie benötigen nur einen Webbrowser und Ihre persönlichen Zugangsdaten. Die Positionsübertragung der Fahrzeuge erfolgt alle 600 Meter und bei jeder Richtungsänderung und Zündungswechsel. Erhalten Sie wichtige Daten für das Echtzeit-Flottenmanagement und die Analyse Ihrer Transportaktivitäten.

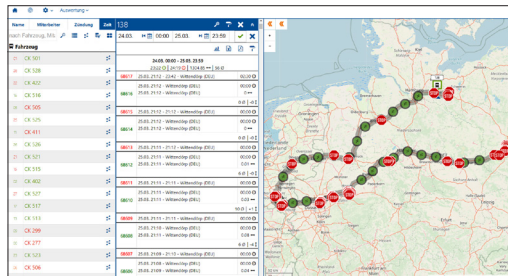


Die Karte bietet eine Übersicht über alle Ihre Fahrzeuge und die Details zu deren Aktivitäten



Analyse früherer Fahrten durch die Tracking-Funktion

Touren Berichte werden automatisch auf Basis der Starts und Stopps erstellt und im Webportal angezeigt. Analysieren Sie die Fahrtenhistorie und erkennen Sie Geschwindigkeitsverstöße und Stopps sofort. Verfolgen Sie Fahrzeuge einfach über einen beliebigen Zeitraum, von Stunden bis zu Monaten. Überprüfen Sie die Stopps und deren Dauer, die Geschwindigkeit, die Aktivitäten des Fahrzeuges und die Wartezeiten direkt in der Karte oder in den Berichten.



Analysieren Sie den Verlauf einer Route mit der Richtung, der Geschwindigkeit und den Stopps.

Optimierung der Flotte

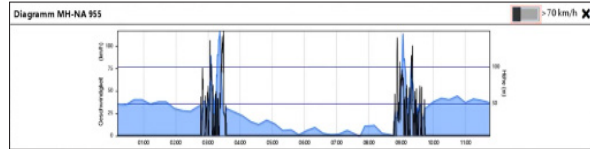
Mit allen von Ihrer NavBasic-Lösung gesammelten Daten überwachen Sie die Leistung Ihrer Flotte und verbessern Ihre Abläufe. So können Sie Ihre Routen besser planen und Leerfahrten verringern.

Druck vom 28.01.2021

MH-NA 051 01.01.2021 00:00 - 31.01.2021 23:59

Nr.	Beginn	Adresse	← Liter	Ende	Adresse
9541	heute 16:43	Runtstraße 59457 Werf (DEU)	--	80	heute 16:53 Runtstraße 59457 Werf (DEU)
9540	heute 16:29	Hafervöhdde 59457 Werf (DEU)	--	85	heute 16:43 Runtstraße 59457 Werf (DEU)
9539	gestern 14:15	Hafervöhdde 59457 Werf (DEU)	--	78	heute 16:29 Hafervöhdde 59457 Werf (DEU)
9538	gestern 13:39	Hafervöhdde 59457 Werf (DEU)	--	87	gestern 14:15 Hafervöhdde 59457 Werf (DEU)
9537	23.01.2021 11:13	Hafervöhdde 59457 Werf (DEU)	--	85	gestern 13:39 Hafervöhdde 59457 Werf (DEU)
9536	23.01.2021 10:51	A 1 44289 Schwerte (DEU)	--	159	23.01.2021 11:13 Hafervöhdde 59457 Werf (DEU)
9535	23.01.2021 10:48	A 1 44289 Schwerte (DEU)	--	159	23.01.2021 10:51 A 1 44289 Schwerte (DEU)
9534	23.01.2021 10:34	Verbandsstraße 58093 Hagen (DEU)	--	113	23.01.2021 10:48 A 1 44289 Schwerte (DEU)
9533	23.01.2021 10:33	Verbandsstraße 58093 Hagen (DEU)	--	114	23.01.2021 10:34 Verbandsstraße 58093 Hagen (DEU)
9532	23.01.2021 10:17	Brandströmstraße 58644 Iserlohn (DEU)	--	284	23.01.2021 10:33 Verbandsstraße 58093 Hagen (DEU)
9531	22.01.2021 16:18	Brandströmstraße 58644 Iserlohn (DEU)	--	273	23.01.2021 10:17 Brandströmstraße 58644 Iserlohn (DEU)
9530	22.01.2021 15:30	Hafervöhdde 59457 Werf (DEU)	--	87	22.01.2021 16:18 Brandströmstraße 58644 Iserlohn (DEU)
	22.01.2021				22.01.2021

Beispiel für einen PDF-Report mit der Historie der Reiserouten



Beispiel für eine Diagrammanalyse der Geschwindigkeit des Fahrzeuges.

Vorteile

- Überblick und volle Kontrolle über alle Ihre Ressourcen in einer Karte
- Optimieren Sie Ihr Transportmanagement
- Überwachen des Betriebs im Einsatz
- Kunden können auf den Ortungsdienst für die Fahrzeuge, die sie bedienen, zugreifen
- Die Navigation des Fahrers mit Points of Interest kann hinzugebucht werden
- Reduzieren Sie nicht autorisierte Fahrten
- Genaue und präzise Informationen bei Rechtsstreitigkeiten
- Teilen Sie Ihren Kunden genaue Verzögerungen mit.

Hardware

Zwei Optionen:



- NavBasic Ortungseinheit



- OBDII Ortungseinheit