



Co-Driver Services

Speicherung und Analyse von Fahrtschreiberdateien

Speichern Sie Ihre Fahrtschreiberdateien in einer sicheren Umgebung und nutzen Sie Analysewerkzeuge.

Die aktuellen Gesetze schreiben vor, dass Transportunternehmen Fahrtschreiberdaten 12 Monate lang speichern und auf Konformität mit den Lenkzeitvorschriften prüfen müssen. Diese Daten müssen in einer sicheren Umgebung gespeichert werden, und sie müssen angezeigt und analysiert werden, um die Einhaltung der Fahrerstundenregelung nachzuweisen.

Transportunternehmen müssen Folgendes einhalten:

- Richtlinie zu Lenkzeiten (561/2006)
- Kontrollgerät im Straßenverkehr (3821/85)
- Arbeitszeitrichtlinie (2002/15/EG)

Unser Service zur Speicherung und Analyse von Fahrtschreiberdateien ist eine benutzerfreundliche und sichere Plattform zur Speicherung und Analyse Ihrer Fahrtschreiberdateien sowohl von Fahrerkarten als auch vom Fahrzeug-Massenspeicher.

Fahrtschreiberdateien, die von unserem Fahrtschreiber-Ferndownload-Service abgerufen werden, lassen sich in unserer Bürolösung zusammen mit allen anderen Flottenmanagement-Services einfach handhaben und analysieren.

Volle Kontrolle über Ihre Fahrtschreiberdateien

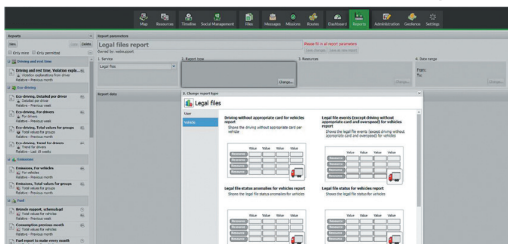
Unsere Plattform bietet die wichtigsten Funktionen, die für eine einfache Handhabung und Analyse von Fahrtschreiberdateien erforderlich sind:

- Sichere Speicherung der Daten des digitalen Fahrtschreibers gemäß den gesetzlichen Vorschriften zum Herunterladen von digitalen Fahrtschreiber- und Fahrerkarten
- Leichte Verfolgbarkeit von Fahrzeugen und Fahreraktivitäten
- Automatische Kontrolle von Verstößen - Vergleich der Daten mit den Lenk- und Ruhezeitregelungen und mit der Arbeitszeit
- Nützliche didaktisch aufbereitete Berichte für Planung, Lösungsentwicklung und Analyse.



Automatische Integration von Fahrtenschreiberdateien

Die Informationen aus dem Fahrtenschreiber (bis D8) werden in Echtzeit abgerufen und stimmen daher möglicherweise nicht immer mit dem Inhalt der Fahrtenschreiberdateien überein, die immer im Nachhinein heruntergeladen werden. Da die Fahrtenschreiberdateien als die korrekte Version gelten, bietet unsere Lösung die Möglichkeit, die Echtzeitdaten, z. B. in der Chronologie, nachträglich anhand der Daten aus den Fahrtenschreiberdateien zu korrigieren.



Es sind verschiedene Arten von Berichten verfügbar, die für Planung, Problemlösung und Analyse verwendet werden.

Berichte

Unsere Lösung bietet nützliche didaktisch aufbereitete Berichte für Planung, Lösungsentwicklung und Analyse. Die Berichte basieren auf den Fahrtenschreiberdaten. Es gibt fünf Fahrzeugberichte (aus den Massenspeicherdateien) und fünf Benutzerberichte (aus den Fahrerkartendateien). Einige der Berichte sind

sowohl Benutzer- als auch Fahrzeugberichte. Sie können die Berichte abonnieren und problemlos an alle Benutzer in Ihrem Unternehmen weitergeben.

Vorteile

- Speichern Ihrer digitalen Fahrtenschreiberdaten in einer sicheren Umgebung
- Einfache Nachverfolgung und Analyse des Risikos von Verzögerungen, verspäteten Downloads oder fehlenden Daten
- Erfüllung der gesetzlichen Verpflichtungen zum Herunterladen von digitalen Fahrtenschreibern und Fahrerkarten
- Automatische Kontrolle von Verstößen - Vergleich der Daten mit den Lenk- und Ruhezeitregelungen und mit der Arbeitszeit
- Identifikation von Ereignissen, bei denen während des Fahrens keine oder eine ungültige Fahrerkarte vorgelegt wurde

Erforderliche Ausrüstung*

- Roadbox von AddSecure* (für diesen Service ist ein Bordcomputer erforderlich)
- Fahrtenschreiber kompatibel mit Fernkopieren/Downloads (Dies erfordert einen kommunizierenden Fahrtenschreiber. Sprechen Sie unseren Vertriebsmitarbeiter an, wenn Sie weitere Informationen wünschen.)
- Bei AddSecure gehostete Firmenkarte

*Weitere Informationen entnehmen Sie bitte

Bericht	Fahrzeug/ Benutzer	Beschreibung
Geschwindigkeitsüberschreitungen	Fahrzeuge, Benutzer	Eine Überschreitung der Geschwindigkeit von 90 km/h für eine bestimmte Zeit wird vom Fahrtenschreiber registriert und im Geschwindigkeitsüberschreitungsbericht erfasst.
Fahren ohne Fahrerkartet	Fahrzeuge	Der Bericht zeigt die Fahrten auf, auf denen keine Fahrerkarte vorhanden war oder eine aus irgendeinem Grund nicht gültige Karte verwendet wurde.
Fahrtenschreiberereignisse	Fahrzeuge	Dieser auf den Fahrzeugdateien aus dem Fahrtenschreiber basierende Bericht gibt Auskunft über die vom Fahrtenschreiber gespeicherten Ereignisse
Kilometerbericht	Benutzer	Der Kilometerbericht gibt Auskunft über die pro Fahrer zurückgelegte Strecke auf der Grundlage der Informationen von der Fahrerkarte
Fahrtenschreiber-Statusberichte	Fahrzeuge, Benutzer	Die Fahrtenschreiber-Statusberichte geben Auskunft darüber, wann die Frist für den nächsten Download abläuft. Der Status ist in vier Kategorien unterteilt
Berichte über Anomalien im Fahrtenschreiberstatus	Fahrzeuge, Benutzer	Diese Berichte sind identisch mit den "Fahrtenschreiberberichten", jedoch ohne „rechtzeitig kopierte Ressourcen“.
Täglicher Kumulationsdifferenzbericht	Benutzer	Dieser Bericht gibt pro Fahrer und Tag Auskunft über die Unterschiede zwischen den DRT-Daten, die aus den Live-Fahrtenschreiberdaten (oft als D8 bezeichnet) stammen, und den in den Fahrtenschreiberdateien enthaltenen Daten.